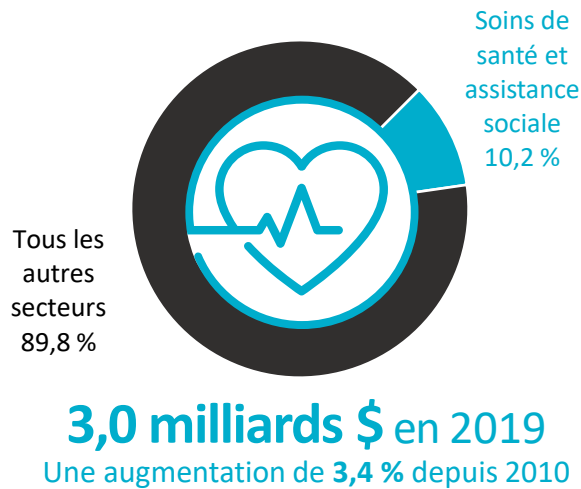




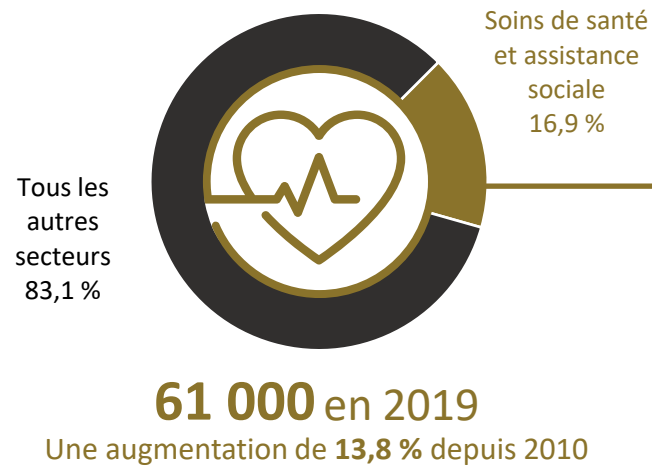
Un profil du secteur des SOINS DE SANTÉ ET DE L'ASSISTANCE SOCIALE DU NOUVEAU-BRUNSWICK

Contexte commercial actuel

PIB réel*



Emploi

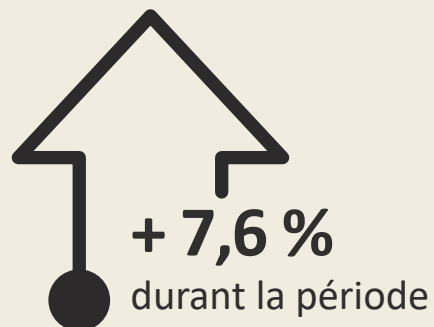


Principaux métiers et professions

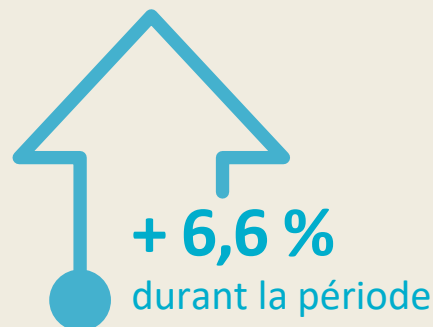
- 1** 8 600 – Infirmiers autorisés et infirmiers psychiatriques autorisés
- 2** 7,300 – Aides-infirmiers, aides-soignants et préposés aux bénéficiaires
- 3** 4 300 – Éducateurs et aides-éducateurs de la petite enfance
- 4** 4 100 – Aides familiaux résidents, aides de maintien à domicile et personnel assimilé
- 5** 2 900 – Infirmiers auxiliaires

Survol du secteur (2018-2027)

PIB réel*



Emploi



Postes à pourvoir



Légende

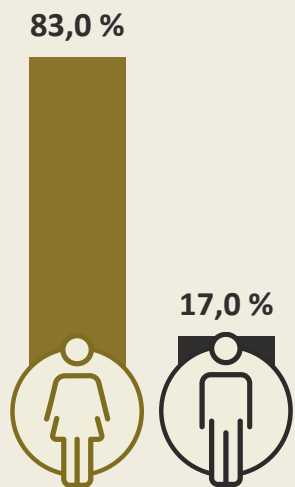
- Secteur des soins de santé et de l'assistance sociale
- Nouveau-Brunswick
- Canada
- Hommes
- Femmes

*Produit intérieur brut (PIB)

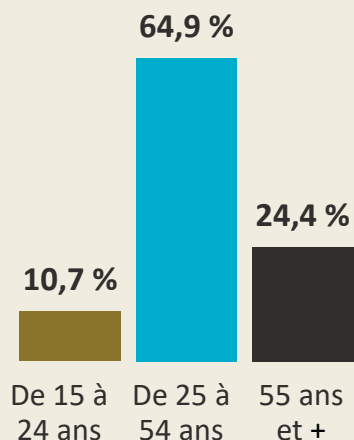
Le présent profil couvre le secteur 62 du Système de classification des industries de l'Amérique du Nord (SCIAN 2017).

Profil des ressources humaines

Données démographiques sur l'emploi

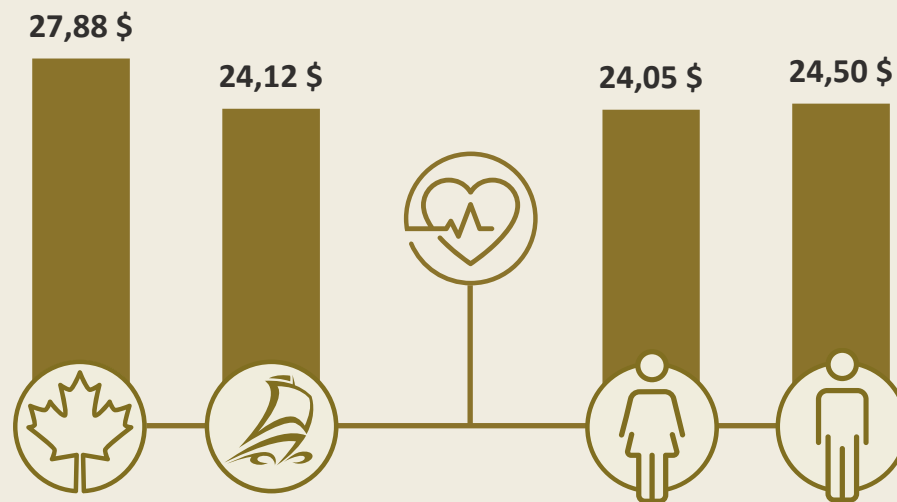


Genre: 2019



Âge: 2019

Comparaison salariale



Salaire horaire moyen: 2019

Employeurs
2 921 en 2018

Faits saillants par région

Employés
61 000 en 2019

