

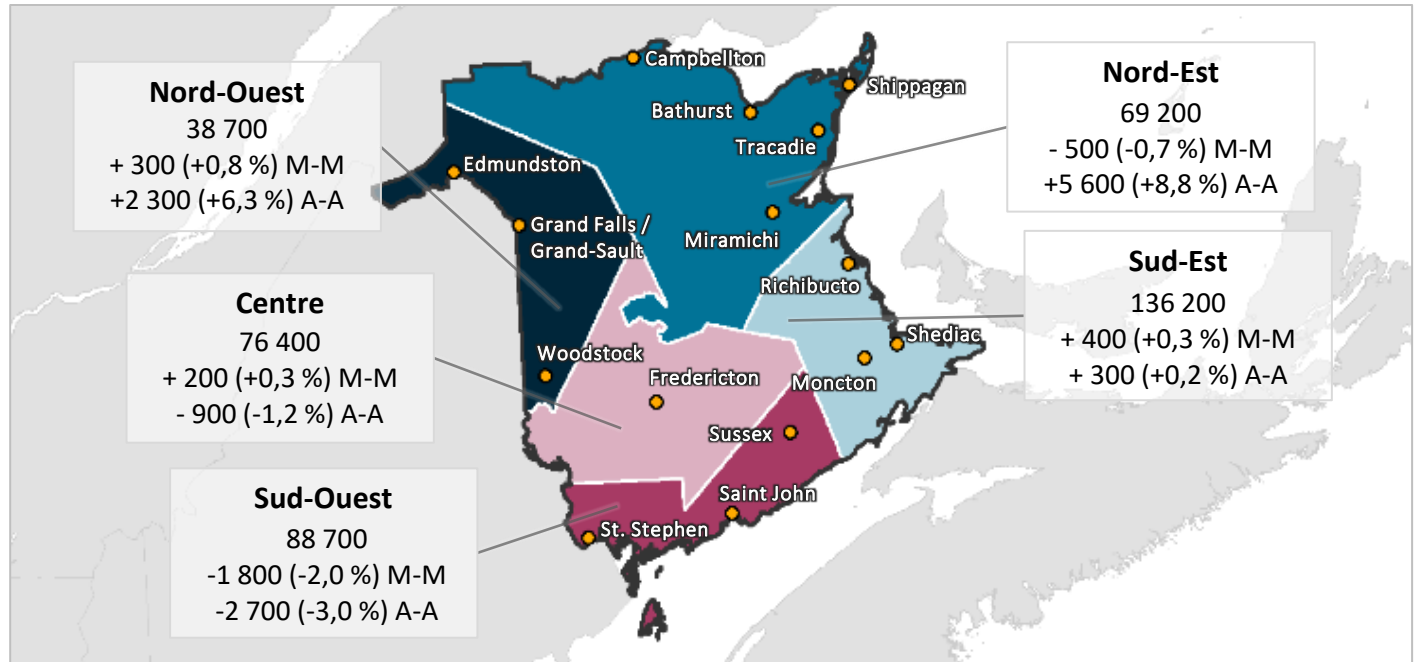
STATISTIQUES DU NOUVEAU-BRUNSWICK SUR LA POPULATION ACTIVE

DONNÉES DE NOVEMBRE 2025 (PUBLIÉES EN DÉCEMBRE 2025)

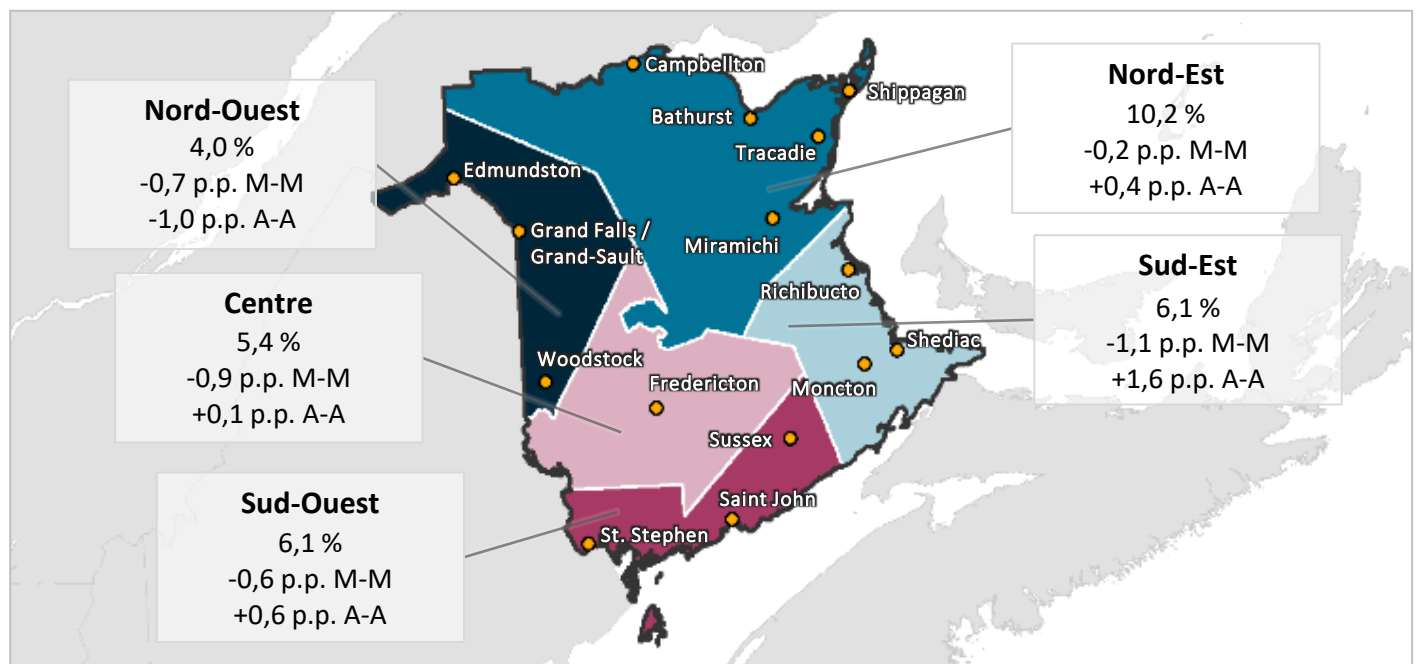
APERÇU RÉGIONAL – MOYENNES MOBILES DE 3 MOIS, DONNÉES NON DÉSAISONNALISÉES

Il est recommandé d'examiner les tendances à long terme.

Emploi



Taux de chômage

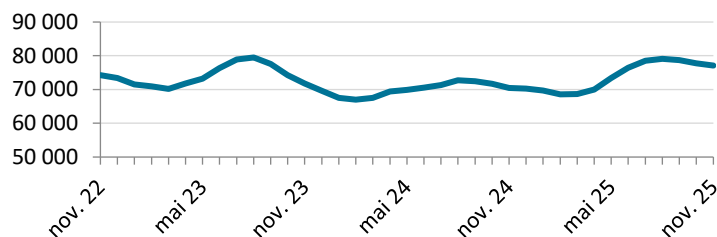


NORD-EST

Il est recommandé d'examiner les tendances à long terme.

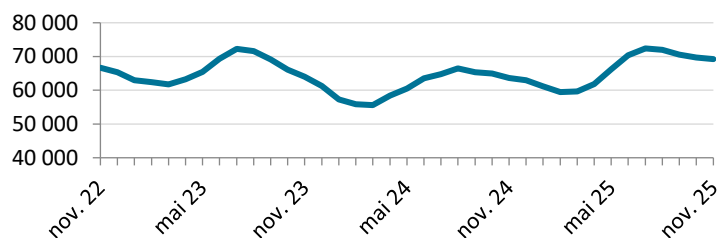
Population active

77 100 en novembre 2025
 - **700** (-0,9 %) d'un mois à l'autre
 +**6 600** (+9,4 %) d'une année à l'autre



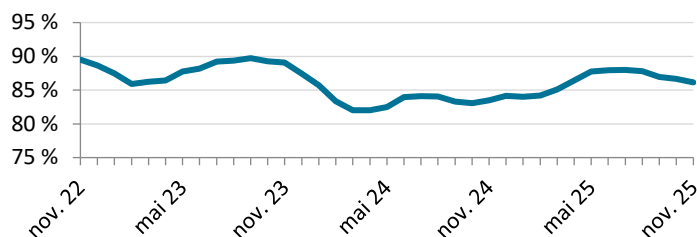
Emploi

69 200 en novembre 2025
 - **500** (-0,7 %) d'un mois à l'autre
 +**5 600** (+8,8 %) d'une année à l'autre



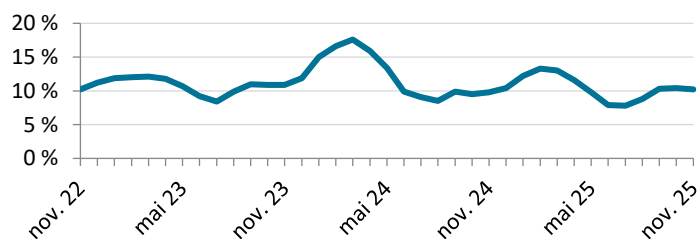
Taux d'emploi à temps plein

86,1 % en novembre 2025
 -**0,5 p.p.** d'un mois à l'autre
 +**2,6 p.p.** d'une année à l'autre



Taux de chômage

10,2 % en novembre 2025
 -**0,2 p.p.** d'un mois à l'autre
 +**0,4 p.p.** d'une année à l'autre



Caractéristiques de la population active – données non désaisonnalisées, moyennes mobiles de trois mois (15 ans et plus)

	nov. 24	oct. 25	nov. 25	Variation M-M		Variation A-A	
Population	138 100	137 900	137 900	0	0,0 %	- 200	-0,1 %
Population active	70 500	77 800	77 100	- 700	-0,9 %	+6 600	+9,4 %
Emploi	63 600	69 700	69 200	- 500	-0,7 %	+5 600	+8,8 %
Emploi à temps plein	53 100	60 400	59 600	- 800	-1,3 %	+6 500	+12,2 %
Emploi à temps partiel	10 500	9 300	9 600	+ 300	+3,2 %	- 900	-8,6 %
Chômage	6 900	8 100	7 900	- 200	-2,5 %	+1 000	+14,5 %
Taux d'activité (%)	51,0 %	56,4 %	55,9 %	-0,5 p.p.		+4,9 p.p.	
Taux d'emploi (%)	46,1 %	50,5 %	50,2 %	-0,3 p.p.		+4,1 p.p.	
Taux de chômage (%)	9,8 %	10,4 %	10,2 %	-0,2 p.p.		+0,4 p.p.	

M-M = variation d'un mois à l'autre. A-A = variation d'une année à l'autre. Les lignes grises dans les graphiques ci-dessus représentent les tendances linéaires.

SUD-EST

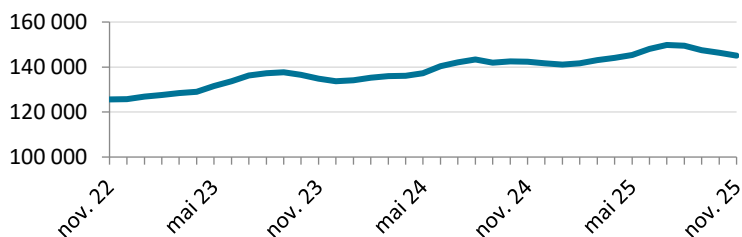
Il est recommandé d'examiner les tendances à long terme.

Population active

145 000 en novembre 2025

-1 400 (-1,0 %) d'un mois à l'autre

+2 700 (+1,9 %) d'une année à l'autre

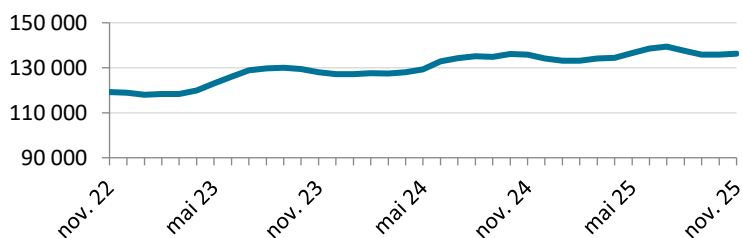


Emploi

136 200 en novembre 2025

+ 400 (+0,3 %) d'un mois à l'autre

+ 300 (+0,2 %) d'une année à l'autre

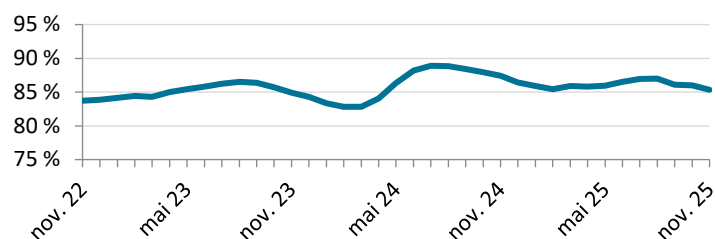


Taux d'emploi à temps plein

85,3 % en novembre 2025

-0,7 p.p. d'un mois à l'autre

-2,1 p.p. d'une année à l'autre

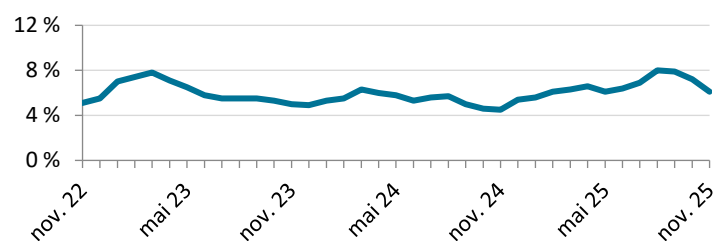


Taux de chômage

6,1 % en novembre 2025

-1,1 p.p. d'un mois à l'autre

+1,6 p.p. d'une année à l'autre



Caractéristiques de la population active – données non désaisonnalisées, moyennes mobiles de trois mois (15 ans et plus)

	nov. 24	oct. 25	nov. 25	Variation M-M		Variation A-A	
Population	221 900	226 200	226 600	+ 400	+0,2 %	+4 700	+2,1 %
Population active	142 300	146 400	145 000	-1 400	-1,0 %	+2 700	+1,9 %
Emploi	135 900	135 800	136 200	+ 400	+0,3 %	+ 300	+0,2 %
Emploi à temps plein	118 800	116 800	116 200	- 600	-0,5 %	-2 600	-2,2 %
Emploi à temps partiel	17 100	18 900	20 000	+1 100	+5,8 %	+2 900	+17,0 %
Chômage	6 400	10 600	8 900	-1 700	-16,0 %	+2 500	+39,1 %
Taux d'activité (%)	64,1 %	64,7 %	64,0 %	-0,7 p.p.		-0,1 p.p.	
Taux d'emploi (%)	61,2 %	60,0 %	60,1 %	+0,1 p.p.		-1,1 p.p.	
Taux de chômage (%)	4,5 %	7,2 %	6,1 %	-1,1 p.p.		+1,6 p.p.	

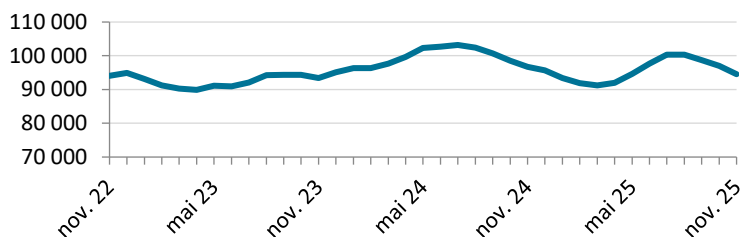
M-M = variation d'un mois à l'autre. A-A = variation d'une année à l'autre. Les lignes grises dans les graphiques ci-dessus représentent les tendances linéaires.

SUD-OUEST

Il est recommandé d'examiner les tendances à long terme.

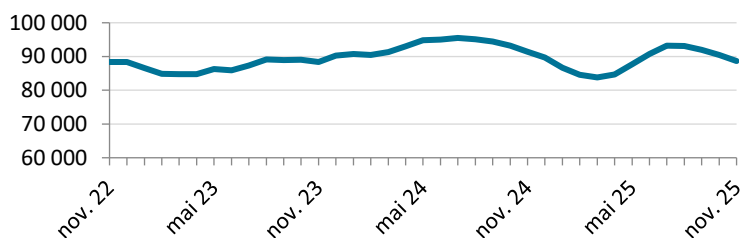
Population active

94 500 en novembre 2025
-2 500 (-2,6 %) d'un mois à l'autre
-2 200 (-2,3 %) d'une année à l'autre



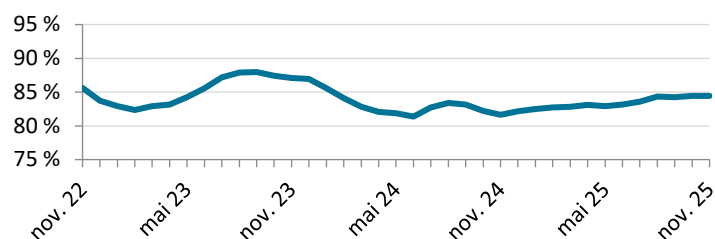
Emploi

88 700 en novembre 2025
-1 800 (-2,0 %) d'un mois à l'autre
-2 700 (-3,0 %) d'une année à l'autre



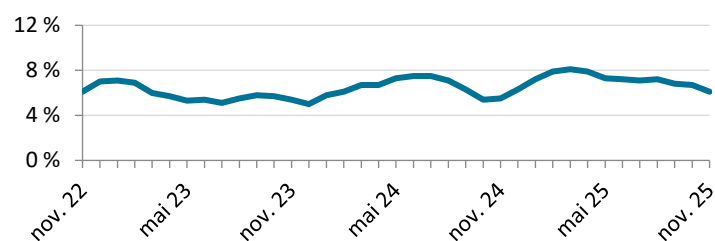
Taux d'emploi à temps plein

84,4 % en novembre 2025
+0,0 p.p. d'un mois à l'autre
+2,8 p.p. d'une année à l'autre



Taux de chômage

6,1 % en novembre 2025
-0,6 p.p. d'un mois à l'autre
+0,6 p.p. d'une année à l'autre



Caractéristiques de la population active – données non désaisonnalisées, moyennes mobiles de trois mois (15 ans et plus)

	nov. 24	oct. 25	nov. 25	Variation M-M		Variation A-A	
Population	158 800	159 900	160 000	+ 100	+0,1 %	+1 200	+0,8 %
Population active	96 700	97 000	94 500	-2 500	-2,6 %	-2 200	-2,3 %
Emploi	91 400	90 500	88 700	-1 800	-2,0 %	-2 700	-3,0 %
Emploi à temps plein	74 600	76 400	74 900	-1 500	-2,0 %	+ 300	+0,4 %
Emploi à temps partiel	16 800	14 100	13 700	- 400	-2,8 %	-3 100	-18,5 %
Chômage	5 300	6 500	5 800	- 700	-10,8 %	+ 500	+9,4 %
Taux d'activité (%)	60,9 %	60,7 %	59,1 %	-1,6 p.p.		-1,8 p.p.	
Taux d'emploi (%)	57,6 %	56,6 %	55,4 %	-1,2 p.p.		-2,2 p.p.	
Taux de chômage (%)	5,5 %	6,7 %	6,1 %	-0,6 p.p.		+0,6 p.p.	

M-M = variation d'un mois à l'autre. A-A = variation d'une année à l'autre. Les lignes grises dans les graphiques ci-dessus représentent les tendances linéaires.

CENTRE

Il est recommandé d'examiner les tendances à long terme.

Population active

- 80 800 en novembre 2025
- 400 (-0,5 %) d'un mois à l'autre
- 800 (-1,0 %) d'une année à l'autre

Emploi

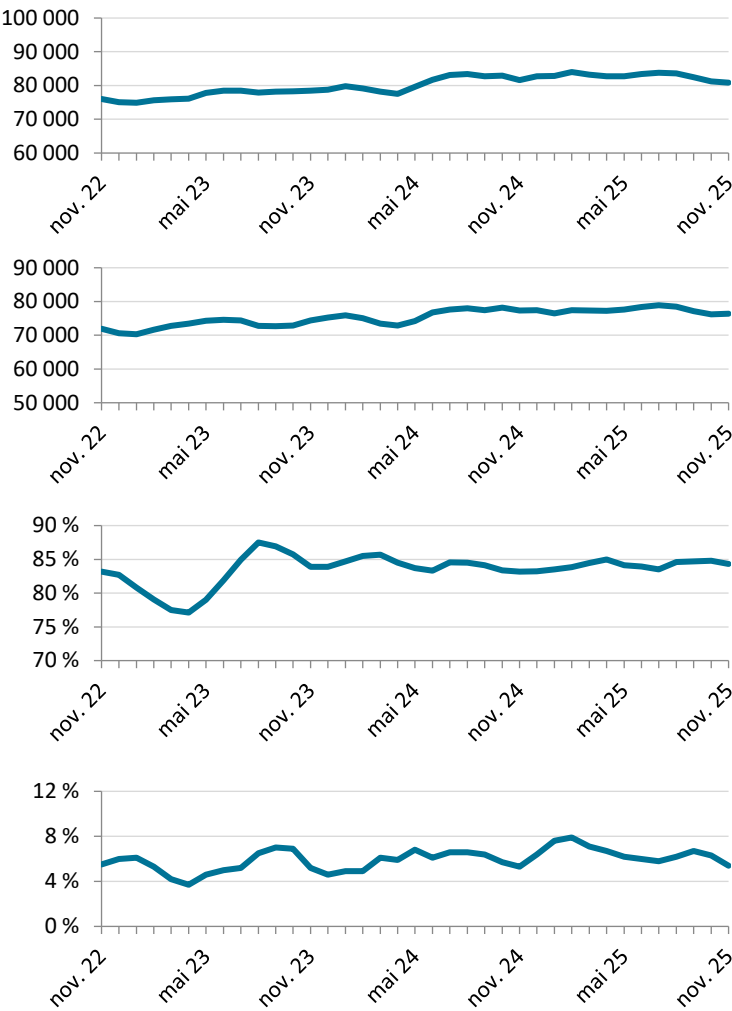
- 76 400 en novembre 2025
- + 200 (+0,3 %) d'un mois à l'autre
- 900 (-1,2 %) d'une année à l'autre

Taux d'emploi à temps plein

- 84,3 % en novembre 2025
- 0,5 p.p. d'un mois à l'autre
- +1,1 p.p. d'une année à l'autre

Taux de chômage

- 5,4 % en novembre 2025
- 0,9 p.p. d'un mois à l'autre
- +0,1 p.p. d'une année à l'autre



Caractéristiques de la population active – données non désaisonnalisées, moyennes mobiles de trois mois (15 ans et plus)

	nov. 24	oct. 25	nov. 25	Variation M-M		Variation A-A	
Population	129 400	130 700	130 900	+ 200	+0,2 %	+1 500	+1,2 %
Population active	81 600	81 200	80 800	- 400	-0,5 %	- 800	-1,0 %
Emploi	77 300	76 200	76 400	+ 200	+0,3 %	- 900	-1,2 %
Emploi à temps plein	64 300	64 600	64 400	- 200	-0,3 %	+ 100	+0,2 %
Emploi à temps partiel	13 000	11 600	12 000	+ 400	+3,4 %	-1 000	-7,7 %
Chômage	4 300	5 100	4 400	- 700	-13,7 %	+ 100	+2,3 %
Taux d'activité (%)	63,1 %	62,1 %	61,7 %	-0,4 p.p.		-1,4 p.p.	
Taux d'emploi (%)	59,7 %	58,3 %	58,4 %	+0,1 p.p.		-1,3 p.p.	
Taux de chômage (%)	5,3 %	6,3 %	5,4 %	-0,9 p.p.		+0,1 p.p.	

M-M = variation d'un mois à l'autre. A-A = variation d'une année à l'autre. Les lignes grises dans les graphiques ci-dessus représentent les tendances linéaires.

NORD-OUEST

Il est recommandé d'examiner les tendances à long terme.

Population active

40 200 en novembre 2025
 - **100** (-0,2 %) d'un mois à l'autre
 + **1 900** (+5,0 %) d'une année à l'autre

Emploi

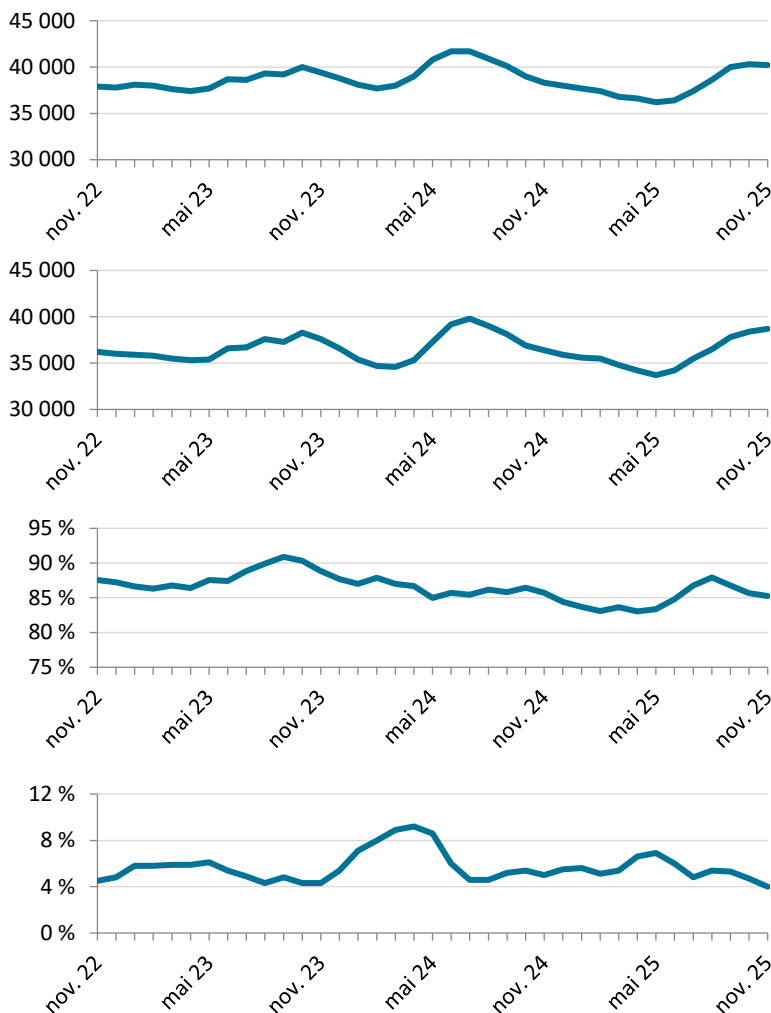
38 700 en novembre 2025
 + **300** (+0,8 %) d'un mois à l'autre
 + **2 300** (+6,3 %) d'une année à l'autre

Taux d'emploi à temps plein

85,3 % en novembre 2025
 - **0,4 p.p.** d'un mois à l'autre
 - **0,4 p.p.** d'une année à l'autre

Taux de chômage

4,0 % en novembre 2025
 - **0,7 p.p.** d'un mois à l'autre
 - **1,0 p.p.** d'une année à l'autre



Caractéristiques de la population active – données non désaisonnalisées, moyennes mobiles de trois mois (15 ans et plus)

	nov. 24	oct. 25	nov. 25	Variation M-M		Variation A-A	
Population	67 700	67 900	67 900	0	0,0 %	+ 200	+0,3 %
Population active	38 300	40 300	40 200	- 100	-0,2 %	+1 900	+5,0 %
Emploi	36 400	38 400	38 700	+ 300	+0,8 %	+2 300	+6,3 %
Emploi à temps plein	31 200	32 900	33 000	+ 100	+0,3 %	+1 800	+5,8 %
Emploi à temps partiel	5 200	5 500	5 700	+ 200	+3,6 %	+ 500	+9,6 %
Chômage	1 900	1 900	1 600	- 300	-15,8 %	- 300	-15,8 %
Taux d'activité (%)	56,6 %	59,4 %	59,2 %	-0,2 p.p.		+2,6 p.p.	
Taux d'emploi (%)	53,8 %	56,6 %	57,0 %	+0,4 p.p.		+3,2 p.p.	
Taux de chômage (%)	5,0 %	4,7 %	4,0 %	-0,7 p.p.		-1,0 p.p.	

M-M = variation d'un mois à l'autre. A-A = variation d'une année à l'autre. Les lignes grises dans les graphiques ci-dessus représentent les tendances linéaires.